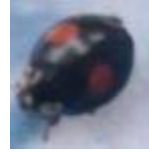


# 虫調査会

2021年10月31日(日)

例年一般の参加者を募集して『虫観察会』を実施していますが、今年は新型コロナ感染拡大防止のため、会員による調査のみ行いました。

ナミテントウ



オオホシカメムシ  
アカメガシワによく集まる



フンバエの仲間



アオバハゴロモ  
植物の汁を吸う

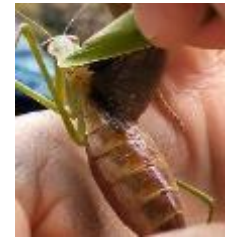
講師 日本甲虫学会会員 宮内 博至氏  
(ジュンサイを残そう市民の会会員)



アケビコノハ  
枯葉に擬態。翅を広げると目玉模様が現れる



オオカマキリ 後翅が黒い



## 確認された虫類 (幼虫を含め以下の30種)

調査場所 じゅん菜池緑地 自然環境ゾーン 管理地内

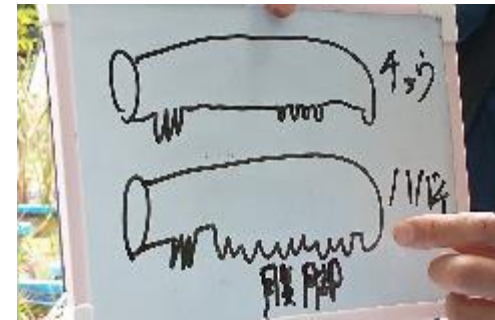
- |              |                   |
|--------------|-------------------|
| 1. メイガの仲間    | 16. イネクロカメムシ      |
| 2. グンバイムシの仲間 | 17. トホシテントウ (幼虫)  |
| 3. アオバハゴロモ   | 18. タケノホソクロバ (幼虫) |
| 4. ヨコエビの仲間   | 19. ホソハリカメムシ      |
| 5. マルカメムシ    | 20. クビキリギス        |
| 6. オオホシカメムシ  | 21. ハナアブの仲間       |
| 7. ナミテントウ    | 22. クロバエの仲間       |
| 8. ハネカクシの仲間  | 23. ミギワバエの仲間      |
| 9. フンバエの仲間   | 24. ムカデの仲間        |
| 10. ヨモギハムシ   | 25. ジムカデの仲間       |
| 11. アケビコノハ   | 26. ミミズの仲間        |
| 12. オオカマキリ   | 27. カタツムリの仲間      |
| 13. コバネイナゴ   | 28. ハナグモ          |
| 14. オンブバッタ   | 29. カレハヒメグモ       |
| 15. ヤチスズ     | 30. キアシクビボソムシ     |



ヨモギハムシ



クロウリハムシなどは  
カラスウリの葉に円形の  
跡をつけ、接食阻害物質  
の侵入を止めてから、  
その中を食べる



チョウ・ガの幼虫とハバチの幼虫は似ているが、  
腹脚で見分けることができる



カラスウリの葉の裏にいたトホシテ  
ントウの幼虫。幼虫のまま越冬する